

## Ketten-Gelenkteleskop-Arbeitsbühne K220 GT

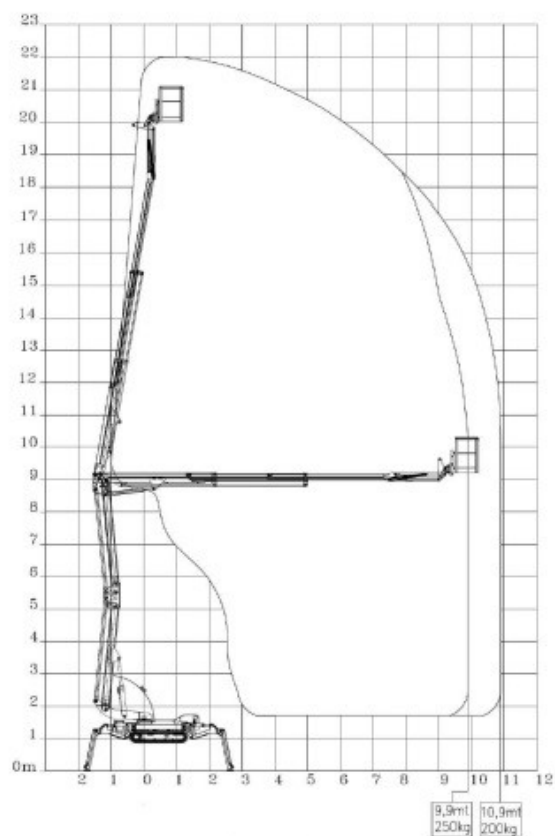


- Stützdruckkontrolle
- Aufstellautomatik
- kompakte Bauweise
- Innen- und Außeneinsatz

- Fahrwerkssteuerung Funk
- Arbeitskorb abnehmbar
- einstellbare Fahrwerksbreite
- nicht markierende Ketten

### Technische Daten

Arbeitshöhe	ca. 22,00 m
Plattformhöhe	ca. 20,00 m
Gesamtgewicht	2.990 kg
Arbeitskorb Traglast max.	max. 250 kg
Arbeitskorbgröße (LxBxH)	0,80 x 1,30 x 1,10 m
Seitliche Reichweite	max. 10,90 m
Abstützung beidseitig	ca. 4,55 x 5,20 m
Schwenkbereich Korbarm	95°
Schwenkbereich Oberarm	80°
Arbeitskorb drehbar	2 x 80°
Drehbereich beidseitige Abstützung	340°
Gerätelänge	ca. 5,16 m
Gerätebreite	ca. 1,50 m
Gerätehöhe	ca. 2,00 m
Antriebsart	Benzin/ E-Antrieb
Bodenfreiheit	ca. 0,25 m
Steigfähigkeit	28 %



Alle technischen Angaben sind Herstellerangaben und können je nach Baujahr und Modell abweichen.  
Alle technischen Angaben sind ohne Gewähr. Technische Änderungen vorbehalten.